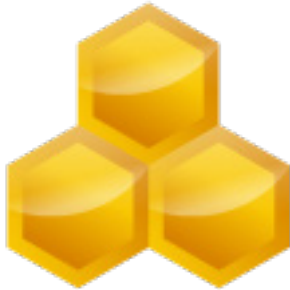


HiveManager 6.0

Netzwerkmanagement-System



HiveManager 6.0 ist ein NMS der Enterprise-Klasse für Aerohive-Geräte.

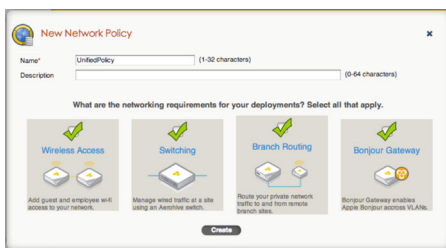
Das HiveManager NMS von Aerohive Networks ist das Managementsystem für die Aerohive Netzwerkprodukte. Der HiveManager ermöglicht die einfache Erstellung von Richtlinien, die Installation von Firmware-Upgrades und Konfigurations-Updates sowie die zentrale Überwachung jeder einzelnen Konsole.

Aerohive kombiniert Access Points, Branch Router und Switches der Enterprise-Klasse mit einem Cooperative Control Paket von Protokollen und Funktionen. Dieses ermöglicht den einheitlichen Zugang zum kabelgebundenen und drahtlosen Netzwerk mit beständigen Richtlinien, Berechtigungen und Sicherheitsvorschriften basierend auf Identitäten und Gerätetypen unabhängig vom Standort des Benutzers. Der HiveManager ist eine zentrale Managementkonsole für das gesamte Netzwerk. Sie erlaubt die globale Umsetzung von Richtlinien, Konfigurationen sowie die Überwachung bei umfassender Anwendertransparenz für mehrere tausend Access Points, Router und Switches. Durch die schnelle Installation, Konfiguration und Überwachung des gesamten Netzwerks vermindert der HiveManager die Betriebskosten.

Funktionen und Vorteile

Das Einrichten eines aus Aerohive-Produkten bestehenden Netzwerks ist kinderleicht. Dazu werden die Netzwerkprodukte angeschlossen und über einen Windows-, Linux- oder Mac OS X-Browser die Web-Schnittstelle des HiveManager aufgerufen. Aerohive-Produkte stellen die Verbindung zum HiveManager über das sichere CAPWAP-DTLS-Protokoll her, welches NAT und Firewalls durchläuft. Innerhalb von wenigen Minuten ist das komplette Netzwerk eingerichtet. Der HiveManager bietet weitere herausragende Vorzüge:

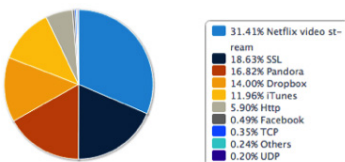
- Anpassbares Dashboard mit Transparenz von Anwendungen sowie benutzerbezogenen Daten
- Einheitliche Richtlinienwerke, Konfigurationen und die kontextabhängige Berichterstellung über die drahtlosen Verbindungen, das Routing, das Switching, VPNs, das IP-Adressmanagement und Sicherheitsrichtlinien
- Optimierter Express-Modus zur Installation von Wi-Fi-Netzwerken
- Erweiterter Enterprise-Modus für größere Unternehmen mit umfangreichen Richtlinienanforderungen
- Das integrierte Planungstool, Packet Capture und Client Tracker Funktionen ermöglichen einfache Analysen, problemlose Installation und Remote-Fehlerbehebungen
- Ein Spektrumanalysator erkennt und identifizieren Störquellen mit Interferenzen bei 2,4 GHz oder 5 GHz.
- Berichterstellung für Client-Geräte und Betriebssysteme nach Nutzung der Top-Anwender, Peak-Trends pro SSID und Anwender-Verteilung nach Aerohive-Netzwerkprodukten
- Leistungsstarke Gerätegrundeinstellungen und Klassifizierungsmerkmale ermöglichen die benutzerdefinierte Konfigurationen von Hierarchien, Standorten oder Funktionen über Gerätegruppen hinweg



Konfigurieren einer gemeinsamen Richtlinie für drahtlosen Zugriff, Switching und Routing sowie für Services in einem durchgängigen Prozess.

Top 10 Applications by Usage - Summary

Report Period: Jan 17, 2013, 1:59PM - Jan 17, 2013, 2:59PM



Optimierung der Benutzerfreundlichkeit durch leistungsstarke Echtzeitsichtbarkeit von Anwendungen und Richtlinienumsetzung über das Netzwerk hinweg.

Der HiveManager kann über einen Windows-, Linux- oder Mac OS X-Browser aufgerufen werden. Der Zugriff auf die Managementschnittstelle erfolgt über eine gesicherte Webanwendung. Dank erweiterter Funktionen wie der konfigurationsfreien Installation, der integrierten IP-Adressverwaltung und den virtuellen Managern liefert der HiveManager für alle Aerohive-Geräte eine genial einfache Verwaltung, Überwachung und Remote-Sichtbarkeit.

Produkt	Access Points maximal	Max. virtuelle HiveManager
HiveManager	500	5
HiveManager High-Capacity	8.000	500
HiveManager Virtual Appliance	15.000*	500

* Die Skalierbarkeit ist abhängig vom VMWare-Server und dessen Installationskonfiguration.

** Basierend auf der Hardwarekonfiguration der Host-Plattform.

Aerohive Networks, Inc.
 330 Gibraltar Drive
 Sunnyvale, California 94089, USA
 Telefon: +1 408.510.6100
 Fax: +1 408.510.6199
www.aerohive.com

Sprechen Sie uns heute noch an und erfahren Sie, wie Ihr Unternehmen von Aerohive-Netzwerklösungen profitieren kann.

Produktfunktionen

Einfaches zentrales Management

- Zugriff, Richtlinien, Konfiguration und Management können für tausende von Aerohive-Geräten vereinheitlicht werden.
- Eine HTML5-optimierte grafische Benutzeroberfläche ermöglicht die webbasierte Administration.
- Richtlinien für Benutzergruppen können auf das gesamte Netzwerk oder auf einzelne Aerohive-Geräte angewendet und für drahtlose sowie für fest verkabelte Netzwerke durchgehend umgesetzt werden.
- Leistungsstarke Richtlinienvorlagen ermöglichen mit nur wenigen Mausklicks die Aktualisierung ganzer Gruppen von Access Points, Branch Routern und Switches.
- Eine verteilte Download-Funktion ermöglicht die problemlose Durchführung zentraler Firmware-Upgrades, um die WAN-Nutzung zu verringern und Download-Zeiten zu verkürzen.
- Durch eine gestufte Konfiguration und automatisch bereitgestellte Image-Updates ist sichergestellt, dass die Geräte aktualisiert werden, wenn sie erneut eine Verbindung zu HiveManager herstellen.

HF-Planung und -Visualisierung

- Netzwerkpläne mit integrierten Lageplänen und automatischer Etageplanung ermöglichen die einfache Visualisierung von Topologie und Status.
- In Echtzeit erstellte Heat Maps zeigen die HF-Ausbreitung innerhalb eines Netzwerks.
- Erstklassige Planungswerkzeuge mit Lageplänen, automatische Etage-Platzierungsfunktion, Ausleuchtungskarten und Klontfunktionen von Gebäuden und Etagen erleichtern den Aufbau von Netzwerken.
- Integrierte Standorterkennung und Platzierung von Clients im Etageplan sowie deren Fehlererkennung.
- Spektrumsanalyse zur Erkennung und Identifizierung von WiFi-Störquellen.
- Geokodierte Topologiehierarchie mit automatischen Umgebungskarten

HiveManager-Virtualisierung

- Die Virtualisierung gestaltet die Ausführung mehrerer virtueller HiveManager in einer einzelnen HiveManager-Anwendung.
- Virtuelle HiveManager ermöglichen die komplette Abtrennung der Administration für große Unternehmen, Managed Services und mandantenfähige Umgebungen.
- Unterstützung von bis zu 500 virtuellen HiveManagern

Bereitstellung von Access Points durch konfigurationsfreie Installation

- Access Points, Branch Router und Switches finden den HiveManager im zugehörigen Subnetz oder verwenden DNS, DHCP oder den Aerohive Redirector Server, um weltweit einen beliebigen HiveManager zu suchen.
- Neue Aerohive-Geräte können automatisch installiert und aktualisiert bzw. unter Quarantäne gestellt werden.

Hohe Verfügbarkeit

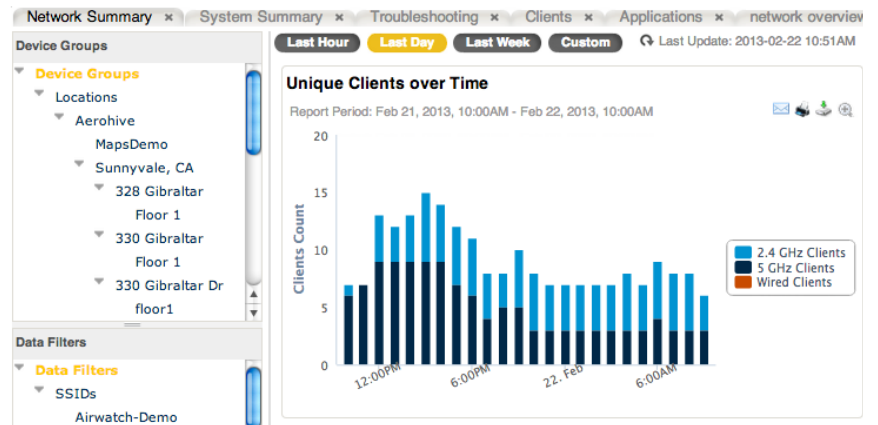
- Hohe Supportverfügbarkeit zur Notfallwiederherstellung mit automatisierter Datenbanksynchronisation
- Konzipiert für die standort- bzw. rechenzentrumsübergreifende Verwendung

Abstufbare Kontrolle

- QoS- und Firewall-Anwendungen mit detaillierten benutzer- und gerätebasierten Richtlinien
- Konfiguration von Cloud Proxy zur Aufspaltung des VPN-Verkehrs für das Internet und die firmeninterne Nutzung sowie Integration von Websense SaaS
- Konfiguration von L2 und L3 IPSec VPNs
- Automatische und flexible Zuweisung von IP-Adressen und Verteilung über das gesamte Remote-Branch-Netzwerk
- TeacherView zur Überwachung und Umleitung von Funkgeräten der Schüler während des Unterrichts

Berichterstellung und Überwachung

- Vordefinierte Dashboard-Widgets vereint in pro Administrator anpassbaren Ansichten.
- Layer-7-Anwendungs-Dashboard und Berichte nach Nutzung, Clients, Benutzern, Standort und SSID
- Prüfungsfunktionen sorgen dafür, dass alle Konfigurationen immer aktuell sind.
- Berichte zu Bandbreitennutzung, Client, Benutzeraktivität, OS-Verteilung und SLA-Compliance
- Erfassung und Korrelation von fehlerhaften Clients, externen Access Points und Clients
- Echtzeitüberwachung von Alarmen und Ereignissen
- Berichtserstellung zur PCI 2.0 Konformität



Personalisierung des Dashboards mit anpassbaren Widgets und integrierten Kontextfiltern, die für das gesamte System umfassende Netzwerktransparenz ermöglichen.

Produktspezifikationen

HiveManager-Gerätespezifikationen

- Formfaktor: Rack-montierbares 1HE-Gerät
- Gehäuseabmessungen: 43,1 cm B x 4,4 cm H x 41,5 cm T (17" B x 1 3/4" H x 16 1/3" T)
- Gewicht: 8,2 kg (18 lb.)
- Konfigurationsschnittstelle: RJ-45
- USB-Port: standardmäßiger USB-2.0-Port vom Typ A
- Ethernet-Ports: sechs 10/100/1000 Base-T-Ethernet-Ports mit automatischer Erkennung
- Kühlung: Prozessor: 3x CPU-Lüfter mit Gebläsekanal; ein Systemkühlgebläse

Leistungsdaten

- ATX-(Advanced-Technology-Extended-)Netzteil mit automatischer Umschaltung und PFC (Power Factor Corrector):
 - Eingang: 100-240 V AC
 - Ausgang: 250 Watt
- Netzkabel: standardmäßiges SVT 18AWG-Kabel mit drei Leitern und einem dreipoligen NEMA5-15P-Stecker und dreipoliger Buchse

Umgebungsspezifikationen

- Betriebstemperatur: 0 bis 40 °C (32 bis 104 °F)
- Lagerungstemperatur: -20 bis 70 °C (-4 bis 158 °F)
- Relative Luftfeuchtigkeit: 5-95 % (nicht kondensierend)

HiveManager High-Capacity-Gerätespezifikationen

- Formfaktor: Rack-montierbares 1HE-Gerät
- Gehäuseabmessungen: 43,1 cm B x 4,4 cm H x 41,5 cm T (17" B x 1 3/4" H x 16 1/3" T)
- Gewicht: 8,2 kg (18 lb.)
- Konfigurationsschnittstelle: RJ-45
- USB-Port: standardmäßiger USB-2.0-Port vom Typ A
- Ethernet-Ports: sechs 10/100/1000 Base-T-Ethernet-Ports mit automatischer Erkennung
- Kühlung: Prozessor: 3x CPU-Lüfter mit Gebläsekanal; ein Systemkühlgebläse

Leistungsdaten

- ATX-(Advanced-Technology-Extended-)Netzteil mit automatischer Umschaltung und PFC (Power Factor Corrector):
 - Eingang: 100-240 V AC
 - Ausgang: 250 Watt

- Netzkabel: standardmäßiges SVT 18AWG-Kabel mit drei Leitern und einem dreipoligen NEMA5-15P-Stecker und dreipoliger Buchse

Umgebungsspezifikationen

- Betriebstemperatur: 0 bis 40 °C (32 bis 104 °F)
- Lagerungstemperatur: -20 bis 70 °C (-4 bis 158 °F)
- Relative Luftfeuchtigkeit: 5-95 % (nicht kondensierend)

VMware-Spezifikationen

Erforderlich: HiveManager Virtual Appliance (64 Bit)

Empfohlene minimale Hardwareanforderungen (1.500 Access Points)

- Prozessor: Dual Core mit 2 GHz oder besser
- Speicher: 8 GB insgesamt (4 GB für VM, 4 GB für Datenbank)
- Festplatte: 256 GB, 15.000 U/min und SAS mit 6 Gb/s

Empfohlene Hardwareanforderungen (5.000 Access Points)

- Prozessor: 2 Quad-Core-CPU's oder besser
- Speicher: 8 GB insgesamt (4 GB für VM, 4 GB für Datenbank)
- Festplatte: 500 GB, 15.000 U/min und SAS mit 6 Gb/s (min. 256 GB für Datenbank)

Empfohlene Hardwareanforderungen (15.000 Access Points)

- Prozessor: 4 Quad-Core-CPU's oder besser
- Speicher: 16 GB insgesamt (8 GB für VM, 8 GB für Datenbank)
- Festplatte: 500 GB, 15.000 U/min und SAS mit 6 Gb/s (min. 256 GB für Datenbank)
- Dual-Node-Konfiguration: identische Hardwarespezifikationen sowohl für den Anwendungs- als auch für den Datenbank-Serverknoten

Getestete Virtualisierungsplattformen

- ESXi 4,1 oder besser
- VMware Player
- VMware Fusion

SKU	BESCHREIBUNG
HiveManager	
AH-HM-VA	HiveManager NMS Virtual Appliance inklusive drei VHM-Lizenzen, null Aerohive-Gerätelizenzen, VMware ESX oder Player
AH-HM-NR-1U	HiveManager (1HE) NMS Appliance inklusive 3 VHM-Lizenzen, null Aerohive-Gerätelizenzen, nicht redundantes HDD und Netzteil
AH-HM-1U	HiveManager High-Capacity 1HE-Appliance inklusive 3 VHM-Lizenzen, null Aerohive-Gerätelizenzen, nicht redundantes HDD und Netzteil
HiveManager-Lizenzen	
AH-HM-LIC-1AP	Eine Aerohive-Gerätelizenz für HiveManager
AH-HM-LIC-1VHM	Eine VHM-Lizenz für HiveManager