



## 10 Gründe, Ihren HiveManager Classic nach ExtremeCloud™ IQ zu migrieren

ExtremeCloud IQ stellt als Nachfolger des bewährten HiveManager Classic die nächste Evolutionsstufe cloudbasierenden Netzwerkmanagements dar. Mit neuen Werkzeugen zur Automatisierung und einem selbstlernenden Monitoring, das die manuelle Fehlersuche weit hinter sich lässt sprechen wir mit Recht von einer Cloud-Architektur der vierten Generation.

Warum ist uns das wichtig? Die Anforderungen an moderne Infrastrukturen befeuern eine rasant wachsende Komplexität. Mehr Nutzer, mehr Performance und vor allem hohe Sicherheitsstandards erfordern eine bessere Skalierbarkeit und Transparenz – damit wir auch künftig die Strukturen verstehen die wir nutzen und betreiben.

Mit ExtremeCloud IQ vereinfachen Sie Ihre Betriebsabläufe, rationalisieren Roll Out und Regelbetrieb und optimieren Ihre Netze – egal ob in LAN oder WLAN.

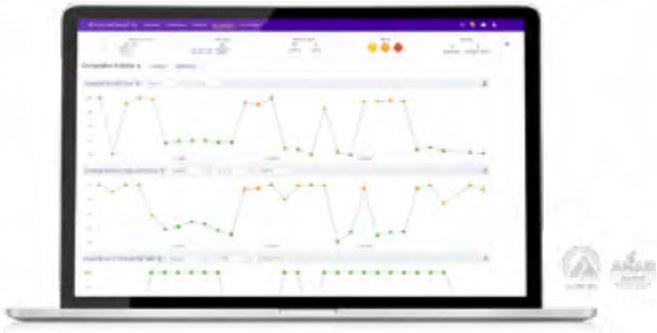
Steigen Sie jetzt um - wir erklären hier die Gründe dafür:

### Grund 1 – Automatisierter Betrieb dank Netzwerkkintelligenz, Powered by ML und AI

ExtremeCloud™ IQ unterstützt Ihre administrativen Arbeitsprozesse von der Bereitstellung der Infrastruktur bis zum Regelbetrieb. Übergeben Sie zeitraubende Routineaufgaben an die Maschinen. Die menschliche Kompetenz ist zu wertvoll um sich mit umständlichen Abläufen zu beschäftigen.

- Das 360° Monitoring von ExtremeCloud™ IQ beschreibt die Qualität ihres Netzes mit aufschlussreichen Kennzahlen zu LAN- und WLAN-Komponenten, Clients, Diensten, Applikationen und Sicherheit.
- Grafisch aufbereitete Maps sowie Last- und Leistungskurven zeichnen ein intuitiv verständliches Bild des Netzwerkstatus.
- Betrachten Sie die Qualität Ihres Netzes in Relation zu vergleichbaren Infrastrukturen. Machine Learning Algorithmen liefern Performance Indices auf Basis vollständig anonymisierter Leistungskennzahlen.
- Künftig erkennt ExtremeCloud™ IQ anhand korrelierter Fehlerindikatoren Funktionsstörungen und leitet den Ablauf von Support und Komponententausch automatisch für Sie vor\*.

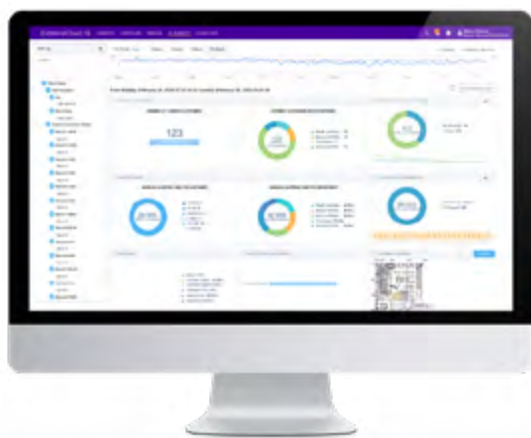
\*In Kürze verfügbar mit ExtremeCloud IQ AutoPilot



## Grund 2 – Klare Einblicke durch Mustererkennung

Mehr als 4,5 Milliarden Netzwerkereignisse verarbeitet ExtremeCloud™ IQ pro Tag; das sind rund 6 Petabyte an Daten. Mustererkennung und Lernalgorithmen verstehen das Zusammenspiel von Netzwerkkomponenten, Nutzern und Umwelteinflüssen. Aus diesen Erkenntnissen heraus unterstützt ExtremeCloud™ IQ unsere Kunden dabei, ihren IT-Betrieb zu optimieren und Beeinträchtigungen schnell und effizient entgegenzutreten. Robuste IT-Prozesse sind ein Garant für die Handlungsfähigkeit eines Unternehmens und sichern damit Vermögenswerte und Investitionen.

- Branchenspezifische Dashboards helfen bei der Darstellung von Betriebsdaten. Als Beispiel werden im Retail Dashboard Informationen über Kundenpräsenz und Bewegungsmuster in Verkaufszonen dargestellt und liefern so einen zusätzlichen Return of Invest jenseits der IT.
- Aktive und passive Analysemethoden umfassen dabei RF-Messungen wie auch Bluetooth Low Energy
- Eine breite Palette an offenen APIs verbindet ExtremeCloud™ IQ mit Anwendungen von Drittanbietern.



## Grund 3 – Unbegrenzte Historie

Der Blick in die Vergangenheit gibt dem Administrator Aufschluss über langfristige Trends. Im Vergleich zum Branchenstandard von nur 30 Tagen, liefert ExtremeCloud™ IQ als einzige Plattform eine unbegrenzte historische Datenperspektive. IT- und Führungsteams können so die Erfolge von Ausbau- und Sicherheitsmaßnahmen belegen, aber auch gestiegene Nutzerzahlen und Datenvolumina als Argument für die Weiterentwicklung der Infrastruktur nutzen.

- Live- und historische Einblicke für Reporting und Troubleshooting – direkt abrufbar.
- Optimierte Reporting zur Netzwerk-Performance über einen längeren Zeitraum
- Langzeitbetrachtung über den Betriebszustand der jeweiligen Standorte
- Trendermittlung über die Nutzung des Netzwerks
- Erfüllung der gesetzlichen Anforderungen an die Datenspeicherung (DSGVO)



## Grund 4 – Steigern Sie Ihre Netzwerk-Performance mit Wi-Fi 6

Die im Standard WiFi 6 zusammengefassten Technologien übertreffen den allzeit beworbenen Performancegewinn. Extreme Networks macht Ihr Netzwerk fit für die konstant steigenden Mengen von Endgeräten und Benutzern. Das breite AP Portfolio bieten Accesspoints für jeden Anwendungsbereich und jede Leistungsklasse. Zusammen mit dem hochentwickelten Management verbessern Sie die User Experience mit einer bedarfsoptimierten Ausbaustrategie.

Vorteile der Wi-Fi 6 Access Points von Extreme Networks:

- WPA3-Technologie bietet den zur Zeit höchsten Sicherheitsstandard im WLAN
- Tri-Radio Access Points interagieren als Multibandensensoren mit Airdefense, dem leistungsstarken WIPS aus dem Hause Extreme Networks.
- Programmierbare Radios ermöglichen den wahlweisen Einsatz als duale 5GHz APs für die optimale Nutzung der zur Verfügung stehenden Übertragungskanäle
- Integrierte Licht und Powersensoren steuern gezielt Stromsparmethoden um den Energiekonsum von Accesspoints zu reduzieren – ohne dabei die Funktionalität einzuschränken.



## Grund 5 – Marktführende Edge-to-Data-Center-Infrastruktur

In den letzten 12 Monaten hat Extreme Networks auch hier 50 Komponenten aus dem LAN- und WLAN-Portfolio in die ExtremeCloud™ IQ integriert. Das beinhaltet auch bereits bestehende Wirelesslösungen wie XCC und WiNG. Mit dem ambitionierten Ziel einer durchgängigen Oberfläche für alle WLAN-, Switch- und Routerkomponenten entsteht ein umfassendes Management für Edge, Campus und Rechenzentrum.

- Nutzen Sie die Vorteile Fabric-basierter Switches für mehr Automatisierung und Sicherheit.
- SD-WAN Komponenten verbinden Standorte mit flächendeckender Richtlinienverwaltung
- Einheitliches Management der End-to-End-Infrastruktur
- Maximieren Sie den Gewinn aus Ihrer Investition in die IT-Infrastruktur



## Grund 6 – Skalierung, Sicherheit und schnelle Bereitstellung

Mit der wichtigste Vorteil von SaaS Technologien der 4. Generation ist die bedarfsorientierte und nahezu unbegrenzte Skalierbarkeit. Die Mikroservicearchitektur erlaubt, Lastspitzen, schnelle und langsame Wachstumseffekte dynamisch mit zusätzlichen Ressourcen abzufangen.

Modernste Technologien wie reaktives Stream-Processing, indizierte Suchfunktionen und In-Memory-Data-Grids schaffen eine vollständig geclusterte, nach Aufgaben verteilte Plattform-Infrastruktur.

Als Ergebnis bietet ExtremeCloud™ IQ die schnelle Reaktion auf Bedarfsänderungen, kontinuierliche Softwarepflege und - Innovation sowie verbesserte Sicherheit und Konformität mit den aktuellen Sicherheitsstandards.

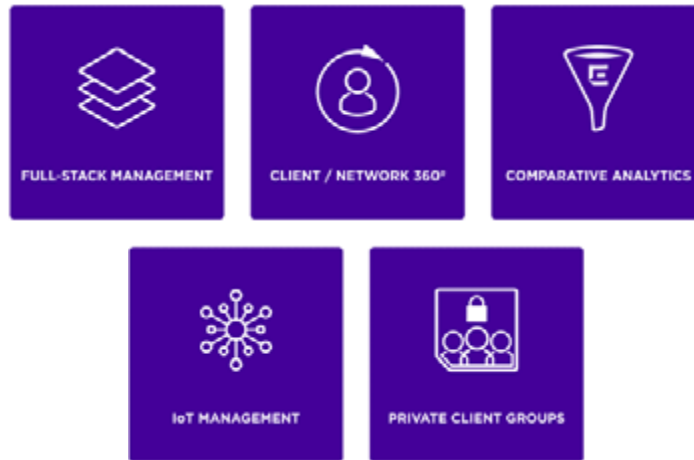
- 100%ige Betriebszeit in den letzten 12 Monaten
- ISO27001- und GDPR-konform – Mit regelmäßigen Audits
- Unterstützung für Hunderttausende von Geräten und Nutzern auf einer dynamisch wachsenden Plattform.



## Grund 7 – Erweitern Sie Ihr Netzwerk nach Bedarf

Der Vertriebszyklus des HiveManager Classic ist beendet. Damit sind hier keine Erweiterungen des Gerätebestands mehr möglich. Mit einem Upgrade auf ExtremeCloud IQ profitieren Sie von allen Funktionen, die Sie an HiveManager Classic schätzen. Zusätzlich erhalten Sie alle Cloud-Netzwerkfunktionen der nächsten Generation und das breite Spektrum unterstützter Geräte. Zehntausende von Kunden haben diesen Schritt bereits vollzogen.

Bringen Sie Ihr Netzwerk auf dem neuesten Stand – für einen wachstumsfähigen und nachhaltigen Netzwerkbetrieb.



## Grund 8 – Ein flexibles Leistungsmodell erlaubt stufenweise Entwicklung

Mit seinem breiten Spektrum abgestufter Leistungsklassen schafft ExtremeCloud™ IQ die ultimative technische und kommerzielle Flexibilität, den kontinuierlich wachsenden Netzwerkanforderungen gerecht zu werden.

Mit einer einzigartigen, containerbasierten Softwarearchitektur und dem wachsenden Portfolio unterstützter Komponenten steht unseren Kunden eine sich ständig steigende Auswahl an Möglichkeiten zur Verfügung. Je nach Wunsch etabliert sich die Plattform in Public- oder Private Cloudrechenzentren oder läuft „On Premise“ in Ihren eigenen Räumlichkeiten.

Ihnen obliegt die Auswahl des Cloudproviders wie auch des Landes in welchem Ihre Cloudlösung operiert. Eine umfassende Palette an marktführenden Support- und Serviceleistungen rundet das Modell ab.

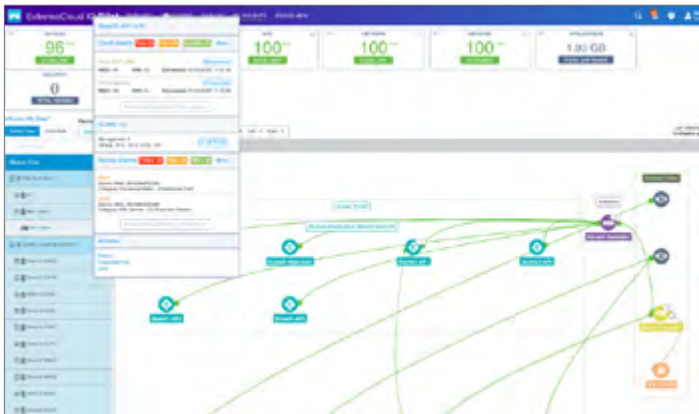
- Agnostische, vereinheitlichte Optionen für öffentliche Cloud (Amazon, Google, Azure), private Cloud und On-Premise-Angebote
- Vereinfachte, portable Lizenzierung beginnend mit kostenlosem Cloud-Management
- Problemlose Skalierung der Intelligenz- und Analysefunktionen im Netzwerk durch einfache stufenweise Aktivierung

	ExtremeCloud™ IQ Connect	ExtremeCloud™ IQ Pilot	<b>COMING SOON</b> ExtremeCloud™ IQ Co-Pilot	<b>COMING SOON</b> ExtremeCloud™ IQ Auto-Pilot
<b>Availability</b>	PUBLIC	PUBLIC  PRIVATE  LOCAL	PUBLIC  PRIVATE	PUBLIC  PRIVATE
<b>Feature Set</b>	Free device management for access points, switches, and routers	<b>EVERYTHING IN CONNECT, PLUS:</b> Advanced infrastructure management, reporting, and remediation tools	<b>EVERYTHING IN PILOT, PLUS:</b> Machine Learning-derived insights and intelligence	<b>EVERYTHING IN CO-PILOT, PLUS:</b> Advanced Actionable AI
<b>Unique Features</b>	<ul style="list-style-type: none"> <li>• Device onboarding</li> <li>• Guided Configuration</li> <li>• Centralized Management</li> <li>• Wi-Fi Planner</li> <li>• Basic Monitoring Tools</li> <li>• Essential Security</li> </ul>	<ul style="list-style-type: none"> <li>• Advanced Topology View</li> <li>• Troubleshooting Heuristics</li> <li>• Contextualized Optimization</li> <li>• Role Based Profiling</li> <li>• Advanced 360° Reporting</li> <li>• Comparative Analytics</li> </ul>	<ul style="list-style-type: none"> <li>• Supervised ML Insights &amp; Tuning</li> <li>• Automated Bug Fixes</li> <li>• ML Issue Resolution</li> <li>• Automated RMA</li> <li>• Advanced NAC Integration</li> <li>• Multi-Cloud Support</li> </ul>	<ul style="list-style-type: none"> <li>• AI Configuration</li> <li>• AI DFS Optimization</li> <li>• AI-Driven Quarantine</li> <li>• AI Segmentation</li> <li>• AI Anomaly Detection</li> <li>• AI WIPS</li> </ul>

## Grund 9 – Intuitive Workflows

Die grafische Benutzeroberfläche des Hive Manager Classic wurde bei der Entwicklung von ExtremeCloud™ IQ vollständig überarbeitet. Sie bietet nun neben der grösseren Übersichtlichkeit auch verbesserte Funktionen zur Vereinfachung der Managementabläufe. Neu gestaltete, intuitive Workflows ermöglichen eine effizientere Durchführung alltäglicher Aufgaben, einschließlich eines mehrstufigen Onboarding-Assistenten, Benutzerführung, und vordefinierter Shortcut-Konfigurationen,

- Unternehmensweit einheitliche Richtlinienverwaltung Wireless-, Switching-, Routing- und SD-WAN-Geräte
- Werkzeuge für Diagnose und Troubleshooting
- Interaktive Topologiedarstellung der Netzwerkverbindungen
- Vordefinierte Konfigurationstemplates



## Grund 10 – Viel mehr als nur Management

ExtremeCloud™ IQ ist weit mehr als nur eine Managementanwendung für Netzwerke. Als zentrale Plattform für die Bedienung von End-to-End-Netzwerk- und Unternehmensanforderungen integriert ExtremeCloud™ IQ kontinuierlich neue Anwendungen, um unsere Kunden besser bedienen zu können. ExtremeCloud™ IQ verfügt bereits über eine integrierte NAC Lösung zur Erhöhung der Netzwerksicherheit und eine einheitliche Verwaltung und Durchsetzung von Richtlinien. ExtremeCloud™ IQ wird kontinuierlich mit einer Fülle neuer Anwendungen und Tools erweitert. So leisten wir einen positiven Beitrag für Ihre IT und Ihr Unternehmen z.B. durch Standort-Tools, vertikalisierte Dashboards und IoT Device Management.

- Verbesserte Analysen und Einblicke in IT- und Unternehmensabläufe
- IoT-Management und Durchsetzung der Sicherheitsanforderungen

Sprechen Sie noch heute mit Ihrem Ansprechpartner bei Extreme Networks, um mehr über die Aufrüstung auf die neueste Generation von End-to-End

